



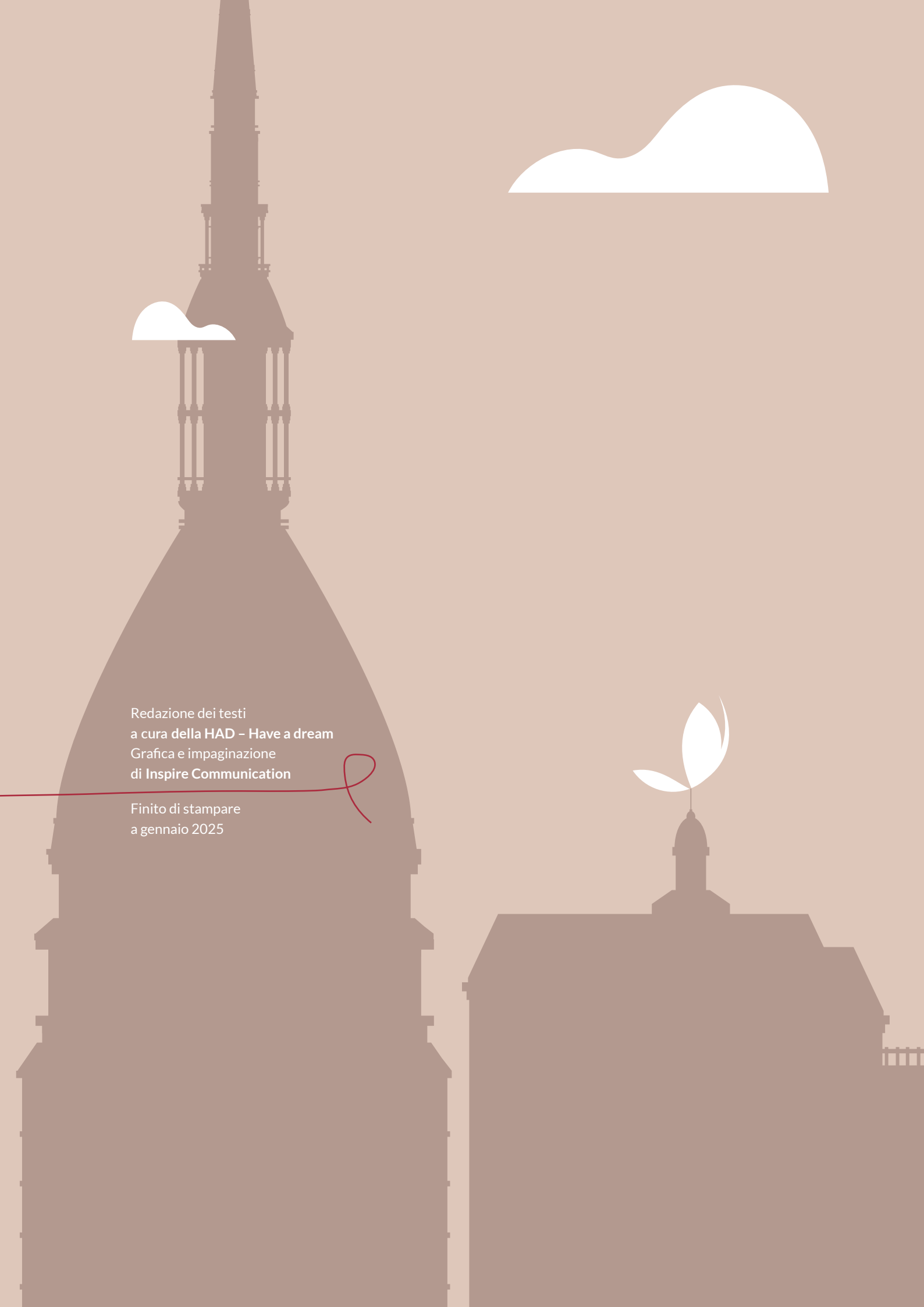
VOL.TO  
VOLONTARIATO  
TORINO ETS

Centro Servizi per il Volontariato

# carta dei servizi 2025

Benvenuti nella casa  
dei Volontari





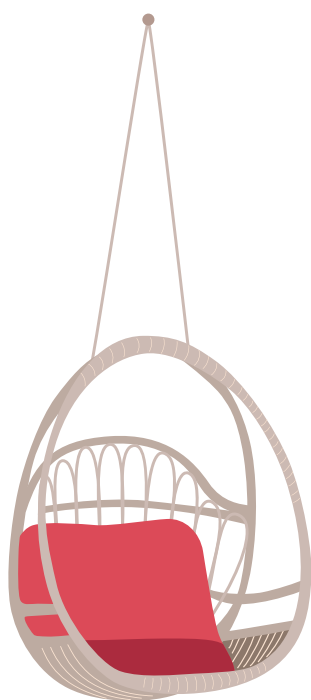
Redazione dei testi  
a cura della HAD - Have a dream  
Grafica e impaginazione  
di Inspire Communication

Finito di stampare  
a gennaio 2025

# LA CARTA DEI SERVIZI

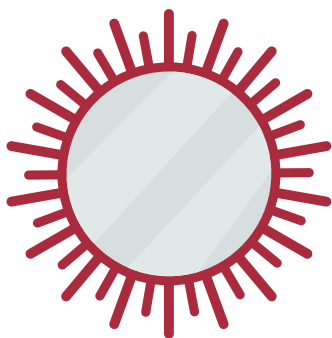
La Carta dei Servizi è una pubblicazione di facile consultazione che ha lo scopo di informare il lettore sui servizi proposti, evidenziando a chi sono rivolti e quali sono gli standard e le tempistiche di erogazione che Vol.To si impegna a rispettare.

Contiene le informazioni essenziali sulle diverse tipologie di servizio e indica come e dove farne richiesta, anche attraverso specifici rimandi (QR code) al sito web [www.volontariatotorino.it](http://www.volontariatotorino.it) e indicando per ciascuna opportunità qual è la persona dello staff a cui rivolgersi.



## GLOSSARIO DEGLI ACRONIMI

<b>APS</b>	Associazione di Promozione Sociale
<b>CSV</b>	Centro di Servizio per il Volontariato
<b>ETS</b>	Ente del Terzo Settore
<b>FUN</b>	Fondo Unico Nazionale
<b>ODV</b>	Organizzazione di Volontariato
<b>ONC</b>	Organismo Nazionale di Controllo
<b>ONLUS</b>	Organizzazioni non Lucrative di Utilità Sociale
<b>OTC</b>	Organismo Territoriale di Controllo
<b>RUNTS</b>	Registro Unico Nazionale del Terzo Settore



# SOMMARIO

CHI SIAMO	6
DIVENTARE SOCIO	7
A CHI CI RIVOLGIAMO	8
I CANALI DI ACCESSO	9

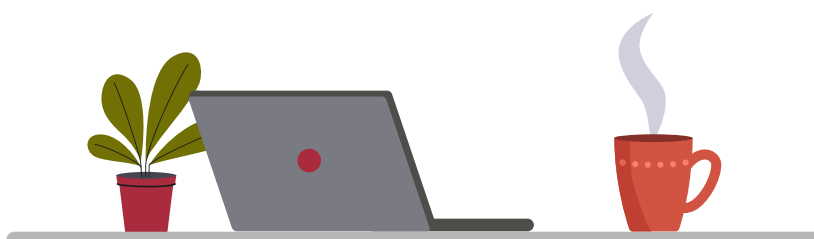
## I SERVIZI

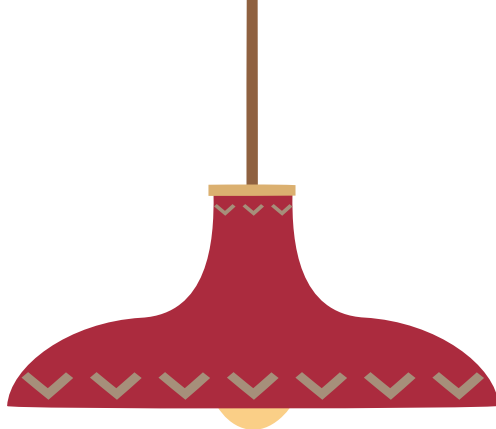
### FAVORIRE IL RICAMBIO GENERAZIONALE E INCREMENTARE LA VISIBILITÀ DEL VOLONTARIATO

Costituire un'associazione	12
Diventare Volontario	13
Ricerca Volontari	14
Servizio Civile Universale	15
Sportello Eurodesk	16
Servizi per promuovere il Volontariato	17
Servizi per comunicare il Volontariato	18

### FACILITARE LA RISOLUZIONE DEI PROBLEMI BUROCRATICI, AMMINISTRATIVI E GESTIONALI

Consulenze specialistiche e accompagnamento	20
Consulenze collettive	23
Servizi digitali	24
VERIF!CO: il gestionale per gli ETS	25
Polizza Unica del Volontariato	26





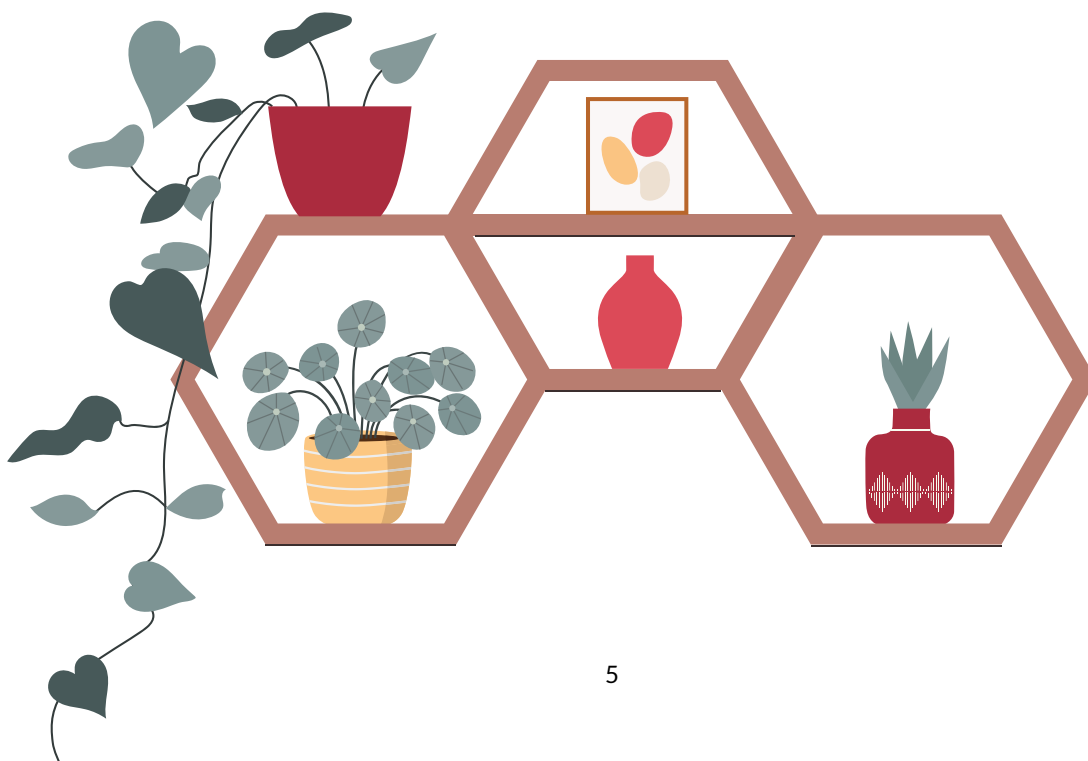
## **SOSTENERE GLI ETS NELLA CREAZIONE DI PERCORSI DI SOSTENIBILITÀ**

Servizi logistici	28
Palestra della Formazione	30
Formazione partecipata	31
Servizi per formare i Volontari	32

## **ESSERE PUNTO DI RIFERIMENTO DI TUTTI I SOGGETTI**

Tavoli di confronto	34
Reti e collaborazioni	35
Collaborare con le scuole	36
Realizzare insieme un evento	38
Volontariato aziendale	39
Fornitori e consulenti solidali	40

## **PUNTI DI FACILITAZIONE DIGITALE**



# CHI SIAMO

**Vol.To ETS – Volontariato Torino** è un'associazione riconosciuta del Terzo Settore di secondo livello (ovvero un'associazione di associazioni) composta da **145 Organizzazioni socie**.

Da oltre 20 anni lavora al fianco e al servizio delle **Volontarie e dei Volontari** affinché siano sempre più consapevoli del loro ruolo di costruzione del bene comune, liberi da vincoli e incombenze, formati, supportati adeguatamente e protagonisti nella definizione e nella realizzazione delle politiche sociali.

Vol.To è iscritto al RUNTS (Registro Unico Nazionale del Terzo Settore) ed è accreditato come ente gestore del **Centro di Servizio per il Volontariato (CSV) nel territorio della Città Metropolitana di Torino** (ex provincia di Torino). Vol.To come CSV è finanziato attraverso il FUN (Fondo Unico Nazionale, alimentato dai contributi delle fondazioni di origine bancaria e, dal 2017, in parte anche dal Governo attraverso un credito di imposta riconosciuto alle fondazioni stesse) ed ha il compito di erogare servizi di supporto tecnico, formativo ed informativo al fine di promuovere e rafforzare la presenza ed il ruolo dei Volontari in tutti gli Enti del Terzo Settore.

Vol.To offre l'opportunità a cittadini, imprese, istituzioni e scuole di vivere pienamente l'esperienza della solidarietà: aiuta gli aspiranti Volontari a trovare l'organizzazione giusta; si occupa di Volontariato aziendale imbastendo percorsi per i dipendenti e i collaboratori; orienta le persone interessate nelle diverse fasi per la costituzione di una nuova associazione; supporta enti pubblici e privati nell'ideazione di progetti di Servizio Civile e nel coinvolgimento dei giovani per il loro compimento; sviluppa partenariati in progetti di utilità sociale con gli enti territoriali e gli altri soggetti non profit; lavora con le scuole e la comunità educante per la partecipazione sociale, la crescita umana e il benessere dei bambini/e e dei ragazzi/e.

Vol.To partecipa e collabora col **CSVnet**, l'associazione nazionale dei CSV italiani.

Nel 2022 ha contribuito alla fondazione di **CSVnet Piemonte**, confederazione dei 5 CSV piemontesi, nonché articolazione regionale del CSVnet, di cui esprime il Presidente.

Per maggiori informazioni sul CSV Vol.To, le attività svolte e i servizi offerti si rimanda al sito [www.volontariatotorino.it](http://www.volontariatotorino.it) e dal quale è possibile scaricare sia la Carta dei Servizi stessa che il Bilancio Sociale.

# DIVENTARE SOCIO

## PERCHÉ DIVENTARE SOCIO

Gli Enti soci hanno la possibilità di:

- **partecipare** all'assemblea approvando il bilancio consuntivo e preventivo;
- **accedere** alle cariche associative e concorrere alla loro elezione;
- **avere voce** nelle decisioni e nelle scelte di Vol.To, partecipando attivamente alla stesura e all'approvazione dei piani annuali delle attività, contribuendo a leggere i bisogni del territorio, determinarne importanza, urgenza e priorità nelle iniziative.

In ogni caso i servizi del CSV Vol.To non fanno distinzione tra enti associati ed enti non associati.

## QUALI SONO GLI OBBLIGHI

Gli Enti soci hanno l'obbligo di:

- **rispettare** i principi, i valori e le norme dello Statuto e dei Regolamenti;
- **pagare** la quota associativa annuale (diversificata sulla base della tipologia di Ente e dell'ammontare delle entrate dell'ultimo bilancio approvato);
- **contribuire** al funzionamento di Vol.To, mantenendo un comportamento corretto.

## CHI PUÒ DIVENTARE SOCIO

Possono diventare soci di Vol.To gli Enti di Terzo Settore regolarmente iscritti nel RUNTS e accreditati a Vol.To ETS da almeno sei mesi.

## COME DIVENTARE SOCIO

Presentando la "Domanda di ammissione", completa dei documenti richiesti, attraverso l'apposita sezione del gestionale.

Per approfondire, visita la [sezione dedicata del sito web](#)



## CONTATTI

Email: [presidenza@volontariatotorino.it](mailto:presidenza@volontariatotorino.it) - Numero verde: 800 590000

Referente: **Rosanna Lopez**

# A CHI CI RIVOLGIAMO

I servizi di Vol.To sono rivolti principalmente agli Enti del Terzo Settore con Volontari e sede legale nella Città Metropolitana di Torino (ex provincia di Torino), senza distinzione tra enti associati ed enti non associati, e con particolare riguardo alle Organizzazioni di Volontariato.

Le attività interessano una platea di interlocutori molto ampia ed eterogenea, comprendendo i cittadini (con particolare attenzione ai giovani) e tutti i soggetti pubblici e privati che, direttamente o indirettamente, sono interessati alla diffusione del Volontariato e alla promozione dei suoi valori.



## **VOLONTARI**

anche singoli o uniti in gruppi informali



## **ASPIRANTI VOLONTARI**



## **GIOVANI**

incuriositi dalle opportunità di cittadinanza attiva e dal Terzo Settore



## **GRUPPI DI CITTADINI**

intenzionati a costituire un ETS o a iscrivere un Ente al RUNTS



## **CITTADINI**



## **ORGANIZZAZIONI DI VOLONTARIATO, ASSOCIAZIONI DI PROMOZIONE SOCIALE, ONLUS e ALTRI ENTI DEL TERZO SETTORE**

che operano con Volontari



## **ENTI DEL TERZO SETTORE**

che operano senza Volontari



## **ISTITUZIONI**

scuole, università, pubbliche amministrazioni, professionisti e loro reti di rappresentanza interessate a promuovere il Volontariato



## **IMPRESE**

e loro reti di rappresentanza interessate a promuovere il Volontariato

# I CANALI DI ACCESSO

## IL CONTATTO DIRETTO: L'ACCOGLIENZA A TORINO E SUL TERRITORIO

Per ricevere orientamento e una prima informazione è possibile rivolgersi al servizio di Accoglienza - attivo presso la sede centrale di Torino in Via Giolitti, 21 e gli 13 sportelli territoriali - sia di persona che telefonicamente, via email o tramite messaggistica istantanea (gli orari di apertura e i contatti sono consultabili dal [sito web nella sezione "dove siamo"](#)).



## IL WEB

I servizi possono essere richiesti online tramite il [sistema gestionale del CSV](#), l'interfaccia virtuale attiva 24 ore su 24 che permette a enti e persone di avere Vol.To costantemente al loro fianco. Per accedere al gestionale è necessario attivare un'utenza, come persona fisica o come organizzazione. Per agevolare l'accesso, è possibile scaricare dal sito web una guida snella e di facile consultazione che accompagna le organizzazioni passo passo nella registrazione, aggiornamento e verifica dei dati inseriti. Al termine della procedura, il sistema darà la possibilità di richiedere i servizi a seconda della tipologia di utenza e, quindi, del possesso dei requisiti stabiliti nella Carta dei Servizi.



Per garantire l'universalità e la pari opportunità di accesso, i servizi presentati in questo documento sono diffusi attraverso il [sito web di Vol.To](#), la [newsletter](#) e i [canali social](#).

## L'ACCREDITAMENTO

Attraverso l'accREDITAMENTO (procedura gratuita) il CSV verifica se un'organizzazione non profit, interessata a richiedere i servizi, sia in possesso dei requisiti previsti dalla legge:

- iscrizione ad uno dei registri previsti dalla normativa inerente gli Enti del Terzo Settore;
- sede legale e/o operatività principale nella Città Metropolitana di Torino (ex provincia di Torino);
- presenza (o meno) di Volontari nello svolgimento della propria attività i quali, oltre ad essere indicati in apposito registro tenuto dall'Ente, devono essere coperti da polizza assicurativa per RC, infortuni e malattia.

Sono accreditabili anche gli ETS che operano senza Volontari, che avranno accesso esclusivamente ai servizi orientati ad introdurre dei Volontari nella loro operatività.

Per accreditarsi occorre registrarsi al gestionale del CSV ed inoltrare la domanda accedendo alla sezione dedicata, allegando i documenti richiesti.

A seguito dell'esame della documentazione, il Consiglio Direttivo di Vol.To assume la deliberazione relativa all'accREDITAMENTO e da quel momento sarà possibile per l'ETS fare richiesta dei servizi. Per approfondire, visita l'[apposita sezione del sito web](#).



## CONTATTI

Email: [centroservizi@volontariatotorino.it](mailto:centroservizi@volontariatotorino.it) - Numero verde: 800 590000

Referenti: **Antonella Arianos, Cristina Chiarelli, Fiorella Franco**

## I SERVIZI

---



# FAVORIRE IL RICAMBIO GENERAZIONALE E INCREMENTARE LA VISIBILITÀ DEL VOLONTARIATO

*Il CSV propone iniziative, eventi e servizi per promuovere la crescita della cultura della solidarietà nella comunità locale e in particolare tra i giovani, che trovano in Vol.To il punto di riferimento per introdursi nel mondo del Volontariato, fare il servizio civile o conoscere le opportunità europee loro dedicate.*

*Informa e orienta i cittadini, li accompagna nella costituzione di un'associazione e facilita l'incontro degli Enti del Terzo Settore con i cittadini interessati a svolgere attività di Volontariato.*

*Supporta concretamente gli Enti del Terzo Settore nella realizzazione di iniziative promozionali e nella comunicazione di progetti, attività ed eventi.*



# COSTITUIRE UN'ASSOCIAZIONE



## PER CHI

*Cittadini singoli o uniti in gruppi informali.*

Il percorso gratuito "STATUTO SU MISURA" è il servizio di Vol.To dedicato alle persone che intendono approcciarsi al mondo del Volontariato e costituire un'Associazione nella forma di Ente del Terzo Settore per accompagnarli nelle diverse fasi.

### STEP 1 ORIENTAMENTO COSTITUZIONE NUOVO ETS

1

Incontri periodici aperti a tutte le persone interessate a comprendere i passaggi da compiere per la costituzione e a conoscere le diverse tipologie giuridiche di Enti del Terzo Settore per scegliere la forma giuridica migliore.

### STEP 2 LABORATORIO REDAZIONE STATUTI

2

Riservato a quanti hanno completato lo step 1, fornisce indicazioni sulla corretta redazione dello statuto associativo in conformità a quanto previsto dal Codice del Terzo Settore, trattando i contenuti dei singoli articoli statutari.

### STEP 3 ISCRIZIONE AL RUNTS (Registro Unico Nazionale del Terzo Settore)

3

Incontri di presentazione delle procedure e classi di assistenza per effettuare insieme l'iscrizione al Registro Unico del Terzo Settore.

Per coloro che preferiscono richiedere una consulenza personale e individualizzata sulla base di specifiche necessità, Vol.To, in alternativa al percorso gratuito, può offrire il servizio a pagamento "STATUTO SU MISURA CHIAVI IN MANO".



## MODALITÀ DI ACCESSO

Nella sezione dedicata del sito web viene pubblicato il calendario degli incontri/laboratori, con possibilità di iscriversi online compilando l'apposito modulo di iscrizione abbinato a ciascun evento attraverso il gestionale.

Le iscrizioni vengono accolte secondo l'ordine cronologico di iscrizione fino a esaurimento dei posti disponibili (generalmente nel limite di 2 persone per ogni gruppo fondatore).

Nel caso il numero di iscritti ecceda i posti disponibili, vengono programmati nuovi incontri.



## CONTATTI

Email: [terzosettore@volontariatotorino.it](mailto:terzosettore@volontariatotorino.it) - Numero verde: 800 590000

Referente: **Stefania Cerri**



# DIVENTARE VOLONTARIO



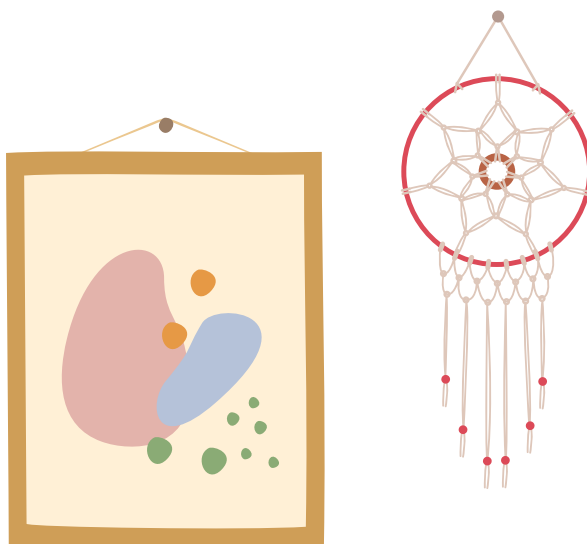
## PER CHI

*Cittadini, aspiranti Volontari.*

Sono davvero molti gli ambiti, diversificate le attività che si possono svolgere come Volontari e non sempre è così facile districarsi tra le tante opportunità o sapere a chi rivolgersi.

Lo staff dello Sportello di Orientamento al Volontariato aiuta ogni cittadino interessato a orientarsi nel ricco panorama del Volontariato della Città Metropolitana di Torino (ex provincia di Torino) per trovare insieme l'attività più in linea con i suoi interessi, aspettative, disponibilità e attitudini.

Tutti coloro che si rivolgono allo Sportello, vengono ricontattati per un colloquio di orientamento e successivamente messi in contatto con l'associazione scelta.



## MODALITÀ DI ACCESSO

Servizio gratuito richiedibile compilando il modulo online accessibile dalla sezione "Diventa Volontario" del sito web, con possibilità di candidarsi per uno specifico annuncio oppure di richiedere di essere orientati.

Prima risposta entro 3 giorni lavorativi, colloquio entro 3 settimane in base alle disponibilità e al numero di richieste pervenute.



## CONTATTI

Email: [orientamento@volontariatotorino.it](mailto:orientamento@volontariatotorino.it) - Numero verde: 800 590000

Referente: Paola De Matteo

# RICERCA VOLONTARI



## PER CHI

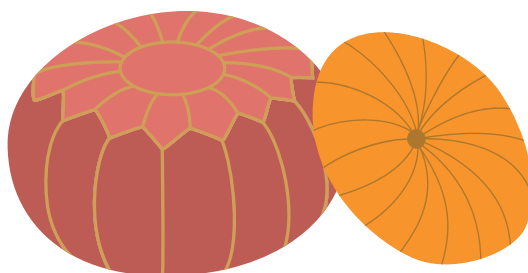
ODV, APS, ONLUS e altri Enti del Terzo Settore che operano con Volontari, ETS che operano senza Volontari, altre organizzazioni non profit ed Enti Locali che si avvalgono o intendono avvalersi di Volontari.

Gli ETS che hanno bisogno di nuovi Volontari possono rivolgersi allo staff dello Sportello di Orientamento del CSV che da anni lavora per facilitare il miglior incontro tra i cittadini interessati a intraprendere un'esperienza come Volontari e le organizzazioni non profit del territorio che necessitano di nuove forze, mettendo a disposizione diversi servizi:

- accompagnamento per la **definizione della figura di Volontario ricercata** e del contesto in cui verrà inserito per avviare una ricerca mirata;
- **pubblicazione di un annuncio** sulla Bacheca del Volontariato e diffusione attraverso i canali del CSV;
- partecipazione come ospiti e **presentazione delle proprie attività durante gli incontri pubblici** e gli eventi rivolti a cittadini interessati a fare Volontariato.



Lo staff dello Sportello, composto da Psicologi e tirocinanti di Psicologia, organizza un colloquio con gli aspiranti interessati e - una volta verificato che le loro aspettative e disponibilità siano in linea con le necessità delle associazioni - li mette **direttamente in contatto** in modo che possano conoscersi e valutare il possibile inserimento.



## MODALITÀ DI ACCESSO

Per gli ETS accreditati, servizio gratuito richiedibile dall'Area Servizi del gestionale. Risposta entro 3 giorni lavorativi, pubblicazione dell'annuncio entro 10 giorni dalla raccolta delle informazioni, previa approvazione del testo da parte dell'ente.

Per le altre organizzazioni, contatto diretto con lo staff del CSV per approfondire la richiesta ed eventualmente formulare una proposta o stipulare un accordo.



## CONTATTI

Email: [orientamento@volontariatotorino.it](mailto:orientamento@volontariatotorino.it) - Numero verde: 800 590000

Referente: Paola De Matteo

# SERVIZIO CIVILE UNIVERSALE



## PER CHI

ODV, APS, ONLUS e altri Enti del Terzo Settore che operano con Volontari, ETS che operano senza Volontari, organizzazioni pubbliche e private non profit, Enti Locali, Università, Scuole, giovani tra i 18 e i 28 anni.

Il Servizio Civile Universale è un'occasione di formazione e di crescita personale e professionale per giovani che fanno la scelta Volontaria di dedicare un anno della propria vita al servizio di difesa, non armata e non violenta, della Patria, all'educazione, alla pace tra i popoli e alla promozione dei valori fondativi della Repubblica italiana, attraverso azioni per le comunità e per il territorio.

Vol.To, in quanto ente di Servizio Civile Universale, titolare di iscrizione all'Albo nazionale presso il Dipartimento per le Politiche giovanili e il Servizio Civile Universale, gestisce una rete di 139 Enti di Accoglienza e 275 sedi di attuazione per il Servizio Civile in Piemonte e non solo. In questo ambito offre:



- a tutti gli Enti interessati la possibilità di **accreditarsi come Enti di Accoglienza** per il Servizio Civile e avere quindi l'opportunità di **presentare un progetto per ospitare giovani** che partecipano alle attività dell'Ente a fronte di un rimborso mensile erogato dallo Stato;



- ai ragazzi e alle ragazze tra **18 e 28** anni di ottenere informazioni, orientamento e candidarsi per contribuire a realizzare un progetto presso enti e associazioni operanti in diversi ambiti: ambiente, assistenza, educazione, cultura, promozione dei diritti umani e della pace. L'impegno richiesto è di 25 ore a settimana per la durata di un anno a fronte di un rimborso mensile di 507,30 euro.



## MODALITÀ DI ACCESSO

Per gli ETS e le altre organizzazioni attraverso il gestionale oppure contattando direttamente i referenti. Prima informazione gratuita.

Per i giovani, attraverso la sezione dedicata del sito web o telefonando al numero verde per essere informati sull'apertura del bando annuale e orientati verso i progetti di interesse.



## CONTATTI

Email: [segreteria.serviziocivile@volontariatotorino.it](mailto:segreteria.serviziocivile@volontariatotorino.it) - Numero verde: 800 590000

Referente: Clarissa Amateis

# SPORTELLO EURODESK

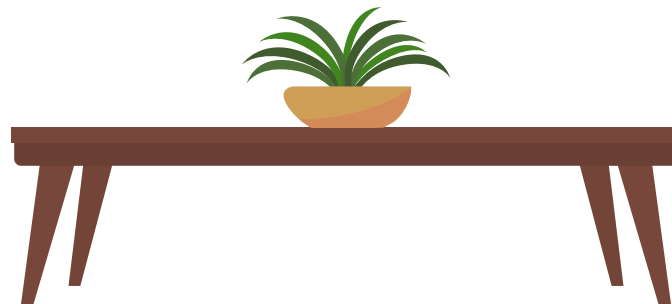


## PER CHI

*Enti del Terzo Settore, associazioni giovanili, gruppi studenteschi, scuole, Università, giovani (sia singoli che uniti in gruppi informali), cittadini (in particolare insegnanti e operatori giovanili).*

Vol.To fa parte della rete Eurodesk, una rete comprendente oltre duemila punti informativi in 37 paesi (80 in Italia) il cui scopo è quello di **accorciare le distanze tra associazioni, giovani, istituzioni europee e l'Europa stessa**, così da fornire una panoramica completa ed esaustiva sulle opportunità offerte, in particolare nei settori della formazione, della mobilità internazionale, del lavoro e del Volontariato. Mette a disposizione dei giovani, degli operatori giovanili, delle scuole e di tutti gli interessati diversi servizi:

- supporto per comprendere quali sono le opportunità e **come si partecipa al Programma Erasmus+, al Corpo europeo di solidarietà, agli scambi giovanili e ai campi di Volontariato in Italia e all'estero;**
- orientamento su dove trovare le opportunità per **andare all'estero come studenti, lavoratori o Volontari;**
- informazioni riguardo i **tirocini presso le istituzioni e agenzie europee;**
- informazioni ed orientamento riguardo la banca dati EURES, **opportunità di lavoro** (anche stagionale e alla pari) e tirocinio in Europa.



## MODALITÀ DI ACCESSO

Per gli ETS e le altre organizzazioni, attraverso il gestionale oppure contattando direttamente i referenti.

Per i giovani singoli o uniti in gruppi e associazioni, attraverso il modulo online accessibile dalla sezione dedicata del sito web.



## CONTATTI

Email: [torino@eurodesk.eu](mailto:torino@eurodesk.eu) - Numero verde: 800 590000

Referenti: **Davide Prette, Matteo Maritano**

# SERVIZI PER PROMUOVERE IL VOLONTARIATO



## PER CHI

ODV, APS, ONLUS ed altri Enti del Terzo Settore che operano con Volontari.

Il CSV per supportare gli Enti nell'organizzazione e nella realizzazione di eventi e iniziative promozionali, offre la possibilità agli ETS accreditati di poter richiedere i seguenti servizi.



## SERVIZIO RELATORI

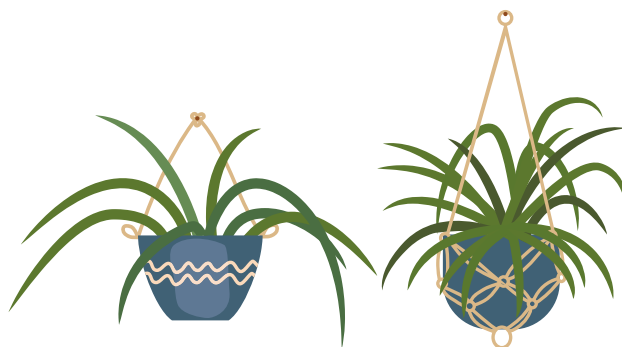
come ad es. professionisti, docenti universitari, giornalisti e personalità per convegni e simili, in modo da stimolare l'interesse, il dibattito e il confronto con il pubblico e coinvolgere le istituzioni e i media.



## SERVIZIO ANIMATORI

come ad es. musicisti, testimonial, artisti, durante le iniziative di promozione, per incentivare la partecipazione del pubblico, dei Volontari e degli stessi beneficiari durante gli eventi, favorendone il coinvolgimento.

Per ciascuna tipologia di servizio l'erogazione prevede un limite di 10 ore di prestazione/anno da ripartire tra tutti i professionisti coinvolti.



## MODALITÀ DI ACCESSO

Le richieste vanno formulate dagli ETS accreditati attraverso il gestionale almeno 30 giorni prima dell'iniziativa di promozione e vengono esaminate dal Consiglio Direttivo.

Il servizio è erogabile fino a esaurimento del budget o al raggiungimento dei limiti individuali.



## CONTATTI

Email: [servizi@volontariatotorino.it](mailto:servizi@volontariatotorino.it) - Numero verde: 800 590000

Referente: Caline Kouka

# SERVIZI PER COMUNICARE IL VOLONTARIATO



## PER CHI

ODV, APS, ONLUS ed altri Enti del Terzo Settore che operano con Volontari.

Il CSV, agendo nell'ottica di ampliare temi, modalità, canali e strumenti utilizzati per far conoscere le iniziative di Volontariato, eroga i servizi di seguito elencati.



## COMUNICAZIONE WEB

redazione di news e diffusione delle iniziative degli ETS sui canali web e social del CSV nel limite di 50/anno.



## UFFICIO STAMPA

redazione e/o diffusione di notizie e comunicati stampa ai media nel limite 50/anno.



## REALIZZAZIONE/RETYLING SITO WEB

nel limite di 1/anno.



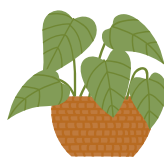
## IMPOSTAZIONE GRAFICA

di materiali di comunicazione degli ETS nel limite di 10/anno.



## REALIZZAZIONE DI MATERIALE INFORMATIVO/PROMOZIONALE

quali volantini, pieghevoli, locandine, manifesti, striscioni, etc nel limite di € 1.000/anno e con l'esclusione di stampati come pubblicazioni, libretti e simili.



## MODALITÀ DI ACCESSO

Le richieste vanno formulate dagli ETS accreditati attraverso il gestionale.

A partire dal giorno di presentazione della domanda dei servizi l'ETS ha 30 giorni di tempo per fornire all'operatore del CSV incaricato le informazioni e l'eventuale documentazione necessaria per procedere con l'effettiva erogazione del servizio.

I servizi sono erogabili fino ad esaurimento del budget o al raggiungimento dei limiti individuali.



## CONTATTI

Email: [promozione@volontariatotorino.it](mailto:promozione@volontariatotorino.it) - Numero verde: 800 590000

Referente: Paola Fabaro

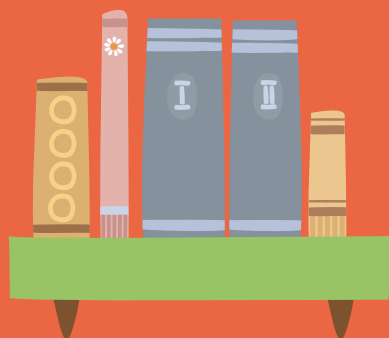
# FACILITARE LA RISOLUZIONE DEI PROBLEMI BUROCRATICI, AMMINISTRATIVI E GESTIONALI

*Vol.To organizza e propone corsi volti alla promozione di una maggiore consapevolezza dell'identità e del ruolo del Volontario e alla diffusione di maggiori competenze trasversali, progettuali, organizzative a fronte dei bisogni della propria organizzazione e della comunità di riferimento.*

*Supporta gli Enti del Terzo Settore nella realizzazione di iniziative formative rivolte ai propri Volontari o a coloro che aspirino ad esserlo.*

*Permette ai cittadini interessati e agli aspiranti Volontari di approfondire tematiche relative al Volontariato e al Terzo Settore.*

*L'attività è svolta anche in collaborazione con Enti del Terzo Settore, Enti locali e Università e Centri di ricerca.*



# CONSULENZE SPECIALISTICHE E ACCOMPAGNAMENTO



## PER CHI

ODV, APS, ONLUS ed altri Enti del Terzo Settore che operano con Volontari.

Grazie all'esperienza del proprio staff e al contributo di professionisti esperti del Terzo Settore, Vol.To offre servizi di consulenza, assistenza e accompagnamento finalizzati a rafforzare le competenze e le tutele dei Volontari.

Per favorire l'accesso al maggior numero possibile di enti, è previsto un monte ore annuale gratuito di consulenza, differenziato in base agli ambiti.



## GIURIDICO

Rapporti giuridici con soggetti terzi pubblici e privati, convenzioni e protocolli, acquisizione della personalità giuridica (2h/anno).



## PRIVACY

Adempimenti in materia di GDPR relativamente agli obblighi di trasparenza, pubblicità e protezione dei dati personali (2h/anno).



## SICUREZZA

Valutazione dei rischi, predisposizione della documentazione per l'adeguamento alla normativa, obblighi di tutela nei confronti dei Volontari (2h/anno).



## FISCALE

Nuovi schemi di bilancio, tenuta libri e registri, iscrizione 5 per mille e rendicontazione, gestione attività diverse, accesso al credito (2h/anno).



## ASSICURATIVO

Assicurazioni obbligatorie, tipologie e relativi adempimenti, tutele inerenti di Volontariato e/o le attività rivolte ai soci e ai terzi, tutele legali (2h/anno).



## DEL LAVORO

Acquisizione personale retribuito, scelta tipologia di rapporto, adempimenti per il datore di lavoro (2h/anno).



## SERVIZIO CIVILE UNIVERSALE

Funzionamento del Servizio Civile, modalità e tempistiche per accreditamento e presentazione di progetti (2h/anno).



## RICERCA VOLONTARI

Profilazione dei Volontari, reclutamento e selezione, elaborazione di strategie di mantenimento e valorizzazione, ingaggio e gestione Volontari under 30 (4h/anno).



## PROGETTUALE

Ricerca bandi (locali, nazionali, europei), ricerca partner, revisione progetti, monitoraggio e rendicontazione di progetti finanziati (4h/anno).

A monte del servizio c'è una costante mappatura dei bandi di interesse per gli ETS, che vengono diffusi tramite una [pagina dedicata sul sito web](#) in cui vengono presentate le informazioni salienti di ciascun bando.



## RENDICONTAZIONE SOCIALE

Redazione e diffusione del Bilancio sociale, impostazione sistemi di valutazione dell'impatto sociale (2h/anno).



## RACCOLTA FONDI

Definizione di una campagna di raccolta fondi (importo, obiettivo e scadenza), canali di comunicazione e strategie di coinvolgimento della comunità, piattaforme di raccolta fondi (2h/anno)



## COMUNICAZIONE

Strategie comunicative online e offline, piani e campagne di comunicazione.



## GESTIONE DELLA VITA ASSOCIATIVA

Organi sociali e relative competenze, responsabilità degli amministratori, tenuta libri sociali, convocazione Assemblea e Consiglio Direttivo, procedure ammissione/dismissione soci, digitalizzazione processi (12h/anno).



## RICONOSCIMENTO E VALORIZZAZIONE DELLE COMPETENZE

Identificare, documentare e validare le abilità personali sviluppate in esperienze di Volontariato ed applicabili a più ambiti della vita quotidiana (personali, sociali, organizzative, metodologiche) (2h/anno).



## PERCORSI DI ACCOMPAGNAMENTO

Qualora le esigenze espresse durante la consulenza siano particolarmente complesse e richiedano interventi specifici e approfondimenti, possono essere attivati percorsi di accompagnamento personalizzati utilizzando specifiche professionalità (interne o esterne) in qualità di tutor/coach/mentor per un periodo di tempo prestabilito (nel limite di massimo 6 giornate/anno) e per il raggiungimento di un obiettivo concordato con l'Ente richiedente.



## MODALITÀ DI ACCESSO

Per gli ETS accreditati, servizio è gratuito (entro i limiti previsti) richiedibile dal gestionale.

Le consulenze vengono erogate su appuntamento (sia in presenza che in remoto telefonicamente o in videoconferenza) negli orari di apertura al pubblico di Vol.To. Lo staff del CSV Vol.To contatterà il referente indicato nella richiesta entro 5 giorni lavorativi dalla richiesta per concordare l'appuntamento col consulente.

Le richieste relative ai percorsi di accompagnamento vanno presentate almeno 30 giorni prima del loro inizio e vengono esaminate dal Consiglio Direttivo.

L'attività è fruibile da tutti gli ETS accreditati fino ad esaurimento del budget (che sarà suddiviso in due semestri per garantire la continuità del servizio) o raggiungimento dei limiti individuali.

In caso di raggiungimento dei limiti previsti, i servizi stessi, qualora ulteriormente richiesti al CSV, saranno erogabili a pagamento con la formulazione di un preventivo di spesa.



## CONTATTI

Email: [terzosettore@volontariatotorino.it](mailto:terzosettore@volontariatotorino.it) - Numero verde: 800 590000  
Referenti: Isabelle Bekka, Stefania Cerri, Bianca Maxim

# CONSULENZE COLLETTIVE



## PER CHI

Enti del Terzo Settore, ONLUS, membri di ODV, APS e altre organizzazioni non profit già costituite.

Il CSV propone periodicamente nel corso dell'anno dei momenti di consulenza collettiva organizzati per gruppi omogenei di associazioni e/o di istanze, in modo da permettere ai Volontari di porre agli esperti di Vol.To quesiti su problematiche comuni, trovare insieme delle soluzioni, confrontarsi, esercitarsi.



## CONSULENZE COLLETTIVE SUL CODICE DEL TERZO SETTORE E SULL'ISCRIZIONE AL RUNTS

per permettere ai cittadini, membri di associazioni già costituite, di comprendere le diverse tipologie organizzative previste dal Codice del Terzo Settore, valutare la possibilità di trasformarsi in ETS e conoscere le modalità di iscrizione al RUNTS. Inoltre, vengono fornite ai Volontari degli ETS le informazioni necessarie per adempiere agli obblighi richiesti ai fini del mantenimento dell'iscrizione al RUNTS.

Sono previsti momenti specifici dedicati alle ONLUS che verranno realizzati a livello regionale in collaborazione con gli altri CSV piemontesi.



## LABORATORI DI ACCOMPAGNAMENTO ALLA REDAZIONE DEI BILANCI

e degli altri documenti contabili nel rispetto dei nuovi schemi di bilancio.



## LABORATORI SULL'UTILIZZO DEGLI STRUMENTI DIGITALI

prendere dimestichezza con gli strumenti digitali necessari per accedere e interagire col RUNTS (SPID, PEC, firma digitale, marca temporale), nonché per accompagnare i Volontari nell'utilizzo dei principali "servizi agili" accessibili online utili sia per la gestione degli adempimenti associativi, sia per i servizi a favore degli utenti.



## MODALITÀ DI ACCESSO

Le attività vengono pubblicizzate sul sito web con dettaglio del tema trattato, dei destinatari (tipologia di ente e numero massimo di partecipanti) e delle modalità di erogazione (online/ in presenza). Le iscrizioni avvengono tramite il gestionale e sono accolte secondo l'ordine cronologico di ricezione.



## CONTATTI

Email: [terzosettore@volontariatotorino.it](mailto:terzosettore@volontariatotorino.it) - Numero verde: 800 590000

Referente: Stefania Cerri

# SERVIZI DIGITALI



## PER CHI

ODV, APS e altri ETS che operano con Volontari.

I servizi digitali, pensati per superare le barriere digitali e prendere sempre maggiore dimestichezza nell'operare online, sono di seguito elencati con indicazione dei relativi limiti, laddove previsti.



### EMAIL

fornitura di indirizzo email associativo (1/anno) su dominio volontariatotorino.it.



### PEC

prima attivazione di un indirizzo di Posta Elettronica Certificata (PEC) intestato all'Ente, nel limite di 1/anno (non viene erogato il servizio di rinnovo).



### SALE VIRTUALI

spazi online su piattaforme di web conference nel limite di n. 60 richieste/anno.



### HELP DESK DIGITALE

supporto sull'utilizzo dei più svariati strumenti: utilizzo della casella PEC, dello SPID e della firma digitale, aggiornamento dei dati nell'anagrafica e richiesta online dei servizi tramite il gestionale del CSV, chiarimenti per l'organizzazione di riunioni virtuali, creazione e gestione di chat di gruppo, utilizzo di app per i pagamenti online.



### PIATTAFORME DIGITALI GRATUITE

informazioni sulle opportunità digitali nelle versioni gratuite e specifiche per gli ETS (es. Techsoup, Google per il non profit, Canva per il no profit), assistenza per l'accesso e l'accreditamento.



### MODALITÀ DI ACCESSO

I servizi gratuiti di email, PEC e sale virtuali sono richiedibili attraverso il gestionale esclusivamente per ODV, APS e altri ETS. Gli altri servizi digitali sono gratuiti e accessibili a tutti telefonando al numero verde dedicato.



### CONTATTI

Email: [sportellodigitale@volontariatotorino.it](mailto:sportellodigitale@volontariatotorino.it) - Numero verde: 800 590003

Referente: Renato Molino

# VERIF!CO

## IL GESTIONALE PER GLI ETS



### PER CHI

ODV, APS, ONLUS e altri ETS.



VERIF!CO è un software multifunzione disponibile in cloud sviluppato dalla rete dei CSV italiani per sostenere gli Enti del Terzo Settore nei diversi adempimenti istituzionali e agli obblighi previsti dal Codice del Terzo Settore tra cui:

- Gestione evoluta delle anagrafiche e degli associati
- Contabilità e bilanci
- Gestione Volontari
- Organizzazione degli Organi Sociali
- Invio mail integrato
- Gestione dei progetti
- Condivisione documenti

Nell'edizione "Mini" (99 euro annui) sono presenti tutte le funzionalità legate alla contabilità, bilancio e rendiconto finanziario mentre nella "Premium" (299 euro annui) sono presenti, in aggiunta, anche tutte quelle legate alla gestione associativa (ad esempio soci, anagrafiche, organi sociali, invio mail, gestione progetti e condivisione file).

Dopo aver acquistato la licenza di VERIF!CO, tutta l'assistenza tecnica e funzionale all'uso della piattaforma da parte degli ETS viene **garantita, gratuitamente, da Vol.To.**

Maggiori informazioni sono reperibili dalla sezione dedicata del sito web di Vol.To



### MODALITÀ DI ACCESSO

Per gli ETS, facendo richiesta attraverso il gestionale oppure, per tutti gli interessati, chiamando il Numero verde.



### CONTATTI

Email: [veryfico@volontariatotorino.it](mailto:veryfico@volontariatotorino.it) - Numero verde: 800 590000  
Referente: Caline Kouka

# POLIZZA UNICA DEL VOLONTARIATO



## PER CHI

ODV, APS, ONLUS e altri ETS che operano con Volontari.

La “Polizza Unica del Volontariato”, frutto di una convenzione tra CSVnet (Associazione nazionale dei Centri di Servizio per il Volontariato) e Cavarretta Assicurazioni (della Società Cattolica Assicurazioni), è stata strutturata per venire incontro alle esigenze di tutela dei Volontari e rispondere agli **obblighi imposti dal Codice del Terzo Settore**.

Si tratta di una polizza che offre **completezza di garanzie e a costi convenienti**, dedicata espressamente alle esigenze di tutti gli ETS le cui attività implicino opera di Volontariato.

A caratterizzare la Polizza Unica del Volontariato sono **inclusività e sussidiarietà**, che si traducono nel fatto che la polizza non comporta limiti di età sugli assicurati, copre i rischi dei Volontari con disabilità, comprende anche spazi temporanei nel concetto di luogo di lavoro. Inoltre, gli utili che a fine anno tale polizza consegue a livello nazionale vengono ridistribuiti tra tutte le ODV che l'hanno sottoscritta.

Grazie all'adesione a CSVnet e in collaborazione con l'Agenzia Cavarretta, lo staff di **Vol.To** fornisce agli ETS **informazioni, orientamento e supporto** per stipulare una nuova polizza o valutare la congruità di quella esistente, rispetto all'attività svolta e alle esigenze manifestate.

Maggiori informazioni sono reperibili dalla [sezione dedicata](#) sul sito web di Vol.To.



## MODALITÀ DI ACCESSO

Per gli ETS accreditati attraverso il gestionale oppure, per tutti gli interessati, telefonando al numero verde nei seguenti orari: martedì dalle 9.30 alle 12.30 e venerdì dalle 9.30 alle 12.30 e dalle 14.30 alle 17.30.



## CONTATTI

Email: [assicurazione@volontariatotorino.it](mailto:assicurazione@volontariatotorino.it) - Numero verde: 800 590000

Referenti: **Antonella Arianos, Valeria Tucci**

# SOSTENERE GLI ETS NELLA CREAZIONE DI PERCORSI DI SOSTENIBILITÀ

*Il CSV Vol.To mette a disposizione professionalità, competenze e strumenti per accompagnare i Volontari nello svolgimento delle attività collegate alla missione delle rispettive associazioni in un'ottica di affiancamento che li aiuti progressivamente ad acquisire una graduale autonomia nella gestione dei problemi e nella ricerca di nuove opportunità di crescita e sviluppo.*



# SERVIZI LOGISTICI



## PER CHI

ODV, APS, ONLUS e altri ETS che operano con Volontari.

*Studenti, cittadini, professionisti, imprese e loro rappresentanze interessati a organizzare incontri, eventi e/o a lavorare in un ambiente dedicato al Volontariato (esclusivamente per l'utilizzo degli spazi presso la sede di Via Giolitti a Torino).*

Le attività degli ETS trovano un sostegno concreto nei servizi logistici messi a disposizione dal CSV Vol.To. Di seguito sono elencati i servizi richiedibili con indicazione dei relativi limiti.



## SPAZI

**8 Sale (6 a Torino e 2 presso gli sportelli territoriali)** di diversa capienza (da 5 a 55 posti) per l'organizzazione di riunioni, incontri o altri eventi, nel limite di 2 giorni consecutivi, entro questo limite la richiesta è valutata dal personale del CSV. Per durate maggiori la richiesta è valutata dal Consiglio Direttivo;

**8 Postazioni operative** ad uso ufficio (7 a Torino e 1 presso gli sportelli territoriali) nel limite di 3 giorni consecutivi, entro questo limite la richiesta è valutata dal personale del CSV. Per durate maggiori la richiesta è valutata dal Consiglio Direttivo;

- sede legale presso la sede di Torino del CSV. La richiesta è valutata dal Consiglio Direttivo;
- domiciliazione postale presso la sede del CSV, una per ETS. La richiesta è valutata dal personale del CSV.

L'erogazione dei servizi è subordinata alle reali disponibilità del CSV al momento della richiesta; qualora il numero di richieste ecceda la disponibilità degli spazi, essi sono assegnati agli ETS richiedenti in base all'ordine cronologico di arrivo delle richieste; in caso di contemporaneità delle richieste, il servizio è erogato all'ETS che richiede il servizio per la prima volta nel corso dell'anno.

In caso di raggiungimento dei limiti previsti per il servizio e qualora ulteriormente richiesto dagli ETS, il CSV fornirà gli spazi a pagamento con la formulazione di un preventivo di spesa personalizzato sulla base dell'analisi del bisogno espresso dal richiedente.

**Sale esterne** concesse in affitto da fornitori terzi in caso di indisponibilità delle sale presso le sedi del CSV e nel caso in cui la capienza richiesta sia superiore, nel limite di €1.000/anno.



## ATTREZZATURE

**Strumentazioni multimediali o materiali per l'allestimento di proprietà del CSV**, (es. PC portatile, videoproiettore, videocamera, gazebo, griglie espositive, panche e tavoli), necessari per l'organizzazione di eventi e manifestazioni nel limite di 15 giorni consecutivi. Per durate maggiori la richiesta è valutata dal Consiglio Direttivo.

**Attrezzature noleggiabili** presso fornitori terzi, nel limite di €1.000/anno.



## MEZZI

**15 automezzi di proprietà del CSV** (es. pulmino 9 posti, automobile attrezzata per il trasporto carrozzina, automezzi per trasporto merci, ufficio mobile), nel limite di 15 giorni consecutivi. Per durate maggiori la richiesta è valutata dal Consiglio Direttivo.

**Mezzi noleggiabili presso fornitori terzi**, nel limite di €1.000/anno.



## APPOSIZIONE DELLA SEDE LEGALE

presso la sede di Torino.



## DOMICILIAZIONE POSTALE

presso tutte le sedi di Vol.To con apposizione di box per la corrispondenza e linea telefonica per il ricevimento di messaggi.



## MODALITÀ DI ACCESSO

Per gli ETS accreditati il servizio è gratuito e richiedibile dal gestionale.

L'elenco completo e aggiornato degli spazi, delle attrezzature e dei mezzi di proprietà del CSV è consultabile sul [sito web di Vol.To](#) e sul gestionale.

Qualora le richieste di spazi, attrezzature e mezzi di proprietà del CSV superino la disponibilità, l'assegnazione avviene in base all'ordine di arrivo delle domande; in caso di contemporaneità, si prediligerà l'ETS che richiede il servizio per la prima volta nel corso dell'anno. In caso di superamento dei limiti previsti per gli spazi interni (sale e postazioni operative), questi saranno erogati a pagamento con la formulazione di un preventivo di spesa personalizzato.

I soggetti, diversi dagli ETS, interessati ad utilizzare gli spazi di Vol.To, possono visionare la proposta sulla [pagina web dedicata](#) in cui sono descritti gli spazi e i relativi prezzi. Il ricavato dall'affitto aumenterà la dotazione di Vol.To ETS destinata alla realizzazione di attività di interesse generale.



## CONTATTI

Email: [accoglienza@volontariatotorino.it](mailto:accoglienza@volontariatotorino.it) - Numero verde: 800 590000

Referenti: per gli spazi **Fiorella Franco, Pedro Human**  
per mezzi e attrezzature **Daniel Lungu**

# PALESTRA DELLA FORMAZIONE



## PER CHI

*Volontari, aspiranti Volontari e operatori degli ETS, singoli e gruppi interessati al Terzo settore.*

I corsi organizzati ed erogati dal CSV Vol.To ricadono nell'ambito della "Palestra della Formazione", un **luogo virtuale e fisico di incontro, confronto e apprendimento, di "allenamento" per le sfide del Volontariato**, aperto a tutti coloro che vogliono allenarsi a cambiare.

I corsi proposti sono progettati come un vero programma di allenamento organizzato in 3 aree:



## AREA FITNESS

per fornire le competenze di base e gli aggiornamenti necessari ai Volontari che si occupano degli **aspetti gestionali, amministrativi, fiscali e burocratici** all'interno degli ETS.



## AREA BENESSERE

ovvero tutte quelle attività formative che hanno come obiettivo il **rinforzo motivazionale, la sicurezza e il benessere** del Volontario e del gruppo in cui è inserito.



## AREA POTENZIAMENTO

volta a irrobustire le organizzazioni in aree strategiche quali la **raccolta fondi, la progettazione, la rendicontazione sociale e la valutazione d'impatto, la comunicazione.**

Su alcuni temi di interesse comune per gli ETS a livello regionale, si prevede di attivare dei corsi in collaborazione con gli altri CSV piemontesi.



## MODALITÀ DI ACCESSO

I corsi programmati vengono pubblicizzati nell'area dedicata del sito e in un catalogo cartaceo con indicazione degli argomenti trattati, dei coach che li conducono, del calendario degli incontri e della quota di iscrizione, laddove prevista.

Le iscrizioni avvengono online attraverso il gestionale compilando il modulo abbinato a ciascun corso e vengono accolte secondo l'ordine cronologico di iscrizione fino ad esaurimento dei posti disponibili.

Nel caso il numero di iscritti ecceda i posti disponibili, se possibile vengono inserite in programma nuove edizioni dello stesso corso.



## CONTATTI

Email: [formazione@volontariatotorino.it](mailto:formazione@volontariatotorino.it) - Numero verde: 800 590000

Referente: **Sadit Becerra**

# FORMAZIONE PARTECIPATA



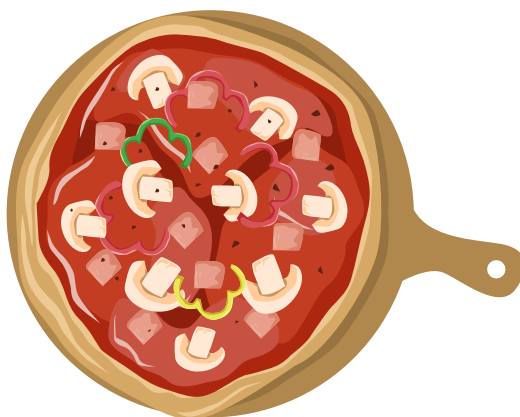
## PER CHI

*OdV, APS ONLUS ed altri ETS che operano con Volontari.*

Si tratta della modalità utilizzata da Vol.To per raccogliere **proposte formative condivise e/o condivisibili da più ETS** in un territorio o in un determinato ambito.

Lo staff dell'area formazione si occupa di raccogliere i bisogni formativi degli ETS e dei Volontari sia attraverso gli **"Spogliatoi"** - incontri tematici di confronto tra Volontari organizzati bimestralmente da Vol.To e condotti dagli operatori del CSV nel ruolo di facilitatori - sia raccordandosi con i Tavoli tematici, sia raccogliendo le richieste formulate direttamente dalle associazioni.

Le proposte emerse e accolte dal CSV potranno essere inserite nella Palestra della Formazione e aperte a tutti gli altri ETS potenzialmente interessati.



## MODALITÀ DI ACCESSO

Gli ETS accreditati possono presentare la propria esigenza formativa attraverso il gestionale nella sezione dedicata ai servizi di formazione oppure contattando lo staff di Vol.To.

Gli incontri degli Spogliatoi - aperti ai Volontari degli ETS accreditati - vengono promossi tramite la sezione dedicata sul sito web di Vol.To ed è possibile iscriversi tramite il gestionale.



## CONTATTI

Email: [formazione@volontariatotorino.it](mailto:formazione@volontariatotorino.it) - Numero verde: 800 590000

Referente: **Sadit Becerra**

# SERVIZI PER FORMARE I VOLONTARI



## PER CHI

ODV, APS, ONLUS ed altri Enti del Terzo Settore che operano con Volontari.

I servizi per la formazione dei Volontari sono volti ad integrare e completare, in una logica sussidiaria, la proposta formativa del CSV che, per quanto articolata e in continua evoluzione, non può esaurire i fabbisogni formativi più specifici e puntuali degli ETS, che possono rivolgersi al CSV Vol.To per richiedere:



## SERVIZIO FORMATORI

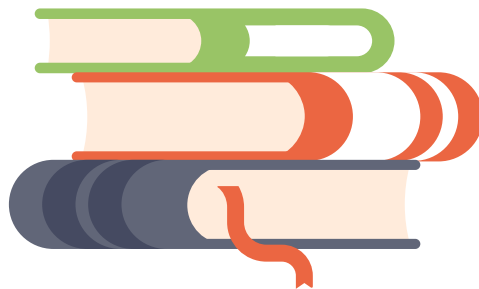
ovvero la messa a disposizione di docenti qualificati per le iniziative formative degli ETS erogabile per corsi rivolti ad almeno 10 Volontari/aspiranti tali con limite di n. 12 ore di docenza/anno da ripartire tra tutti i formatori impiegati.



## COPERTURA DEI COSTI DI ISCRIZIONE

per la partecipazione dei Volontari a corsi organizzati da soggetti terzi. Il servizio è destinato a Volontari inseriti da almeno 6 mesi nel registro Volontari degli ETS accreditati e prevede i seguenti limiti:

- massimo 3 Volontari/anno per singolo ETS
- costo massimo di € 300 per singolo Volontario.



## MODALITÀ DI ACCESSO

Le richieste vanno formulate dagli ETS accreditati attraverso il gestionale almeno 30 giorni prima dell'evento formativo e vengono esaminate dal Consiglio Direttivo.

Il servizio è erogabile fino a esaurimento del budget o al raggiungimento dei limiti individuali.



## CONTATTI

Email: [formazione@volontariatotorino.it](mailto:formazione@volontariatotorino.it)

Referente: Sadit Becerra

# ESSERE PUNTO DI RIFERIMENTO DI TUTTI I SOGGETTI

*Il CSV Vol.To intende creare e rafforzare le opportunità di interazione e connessione tra associazioni e tra associazioni e altri soggetti - Enti Locali, Istituzioni, Scuole, mondo delle professioni e delle imprese - al fine di stimolare la conoscenza reciproca, il dialogo e la capacità di collaborazione, mettere a fattor comune idee, esperienze, progetti e risorse.*



# TAVOLI DI CONFRONTO



## PER CHI

*ETS accreditati, altri ETS con volontari, enti pubblici e privati.*

L'attività di animazione territoriale rappresenta un elemento chiave nello sviluppo locale, stimolando partecipazione, coesione e crescita all'interno di una comunità. Vol.To mira a coinvolgere attivamente gli Enti del Terzo Settore, la popolazione, le istituzioni locali in processi di sviluppo e trasformazione sociale, economica e culturale sia organizzando tavoli di confronto tematici e territoriali, sia partecipando ad iniziative organizzate da terzi.



## TAVOLI TEMATICI

Tavoli di confronto tra ETS operanti nello stesso ambito d'intervento - **cultura, disabilità, protezione civile, socio-sanità** - e tra questi e i soggetti territoriali pubblici e privati. Per ciascun tavolo attivo, sono stati individuati uno o più consiglieri delegati in qualità di interlocutori privilegiati che, con il supporto dello staff del CSV, si occuperanno di facilitare il coinvolgimento di un ampio numero di partecipanti.



## TAVOLI TERRITORIALI

Tavoli di confronto tra gli ETS che fanno riferimento a ciascun **sportello** territoriale di Vol.To, con l'intento di facilitare il dialogo e la collaborazione tra gli ETS, ma anche con l'obiettivo di avviare uno scambio virtuoso con gli Enti locali.



## MODALITÀ DI ACCESSO

Le informazioni sui tavoli e il calendario degli incontri programmati vengono pubblicizzati sul sito web di Vol.To. I soggetti interessati possono richiedere l'adesione attraverso l'apposita sezione del gestionale.

L'attivazione di nuovi tavoli può essere richiesta da un gruppo di almeno 7 ETS. Sulla proposta si esprime il Consiglio Direttivo.



## CONTATTI

Email: [centroservizi@volontariatotorino.it](mailto:centroservizi@volontariatotorino.it) - Numero verde: 800 590000

Referente: **Sandro Prandi**

# RETI E COLLABORAZIONI



## PER CHI

*ETS accreditati, altri ETS con volontari, enti pubblici e privati.*

Il profilo che Vol.To intende affermare è quello che potrebbe definirsi agenzia per lo sviluppo della cittadinanza attiva, del volontariato e delle forme in cui esso è organizzato. Tali attività si esplicano attraverso la sottoscrizione di intese, protocolli di collaborazione, convenzioni e la partecipazione a tavoli di programmazione oppure la presentazione di proposte progettuali - in veste di capofila o partner - in risposta a bandi o avvisi di selezione a livello locale, regionale ed europeo.



## PROGETTAZIONE SOCIALE

Presentazione di progetti in risposta a bandi e manifestazioni di interesse dell'Unione Europea, dello Stato italiano e delle amministrazioni pubbliche locali, così come di altre realtà non profit, ad esempio Fondazioni o Imprese Sociali.



## PROTOCOLLI DI COLLABORAZIONE

Attivazione di collaborazioni strategiche per mettere a sistema specifiche competenze e generare utilità sociale in favore dei volontari e degli ETS del territorio.



## PARTECIPAZIONE A TAVOLI DI TERZI

Partecipazione a tavoli di animazione territoriale organizzati da terzi nel contesto della Città Metropolitana di Torino e della Regione Piemonte per portare la voce del volontariato.



## INIZIATIVE COMUNI CON CSV PIEMONTESI

Vol.To ha partecipato, nel 2022, alla fondazione di CSVnet Piemonte ETS, confederazione regionale di CSVnet, a cui hanno aderito tutti i CSV del Piemonte. La nascita di tale soggetto ha rappresentato il punto di partenza per lo sviluppo di una collaborazione operativa che si concretizza nella realizzazione di iniziative comuni che consentono di ampliare l'offerta di servizi che ogni CSV propone sul proprio territorio.



## MODALITÀ DI ACCESSO

Le informazioni sulle iniziative vengono pubblicizzate sul sito web di Vol.To. I soggetti interessati possono proporre nuove iniziative tramite il contatto diretto con il referente.

Le nuove proposte vengono vagliate dal Consiglio Direttivo.



## CONTATTI

Email: [centroservizi@volontariatotorino.it](mailto:centroservizi@volontariatotorino.it) - Numero verde: 800 590000

Referente: Maida Caria

# COLLABORARE CON LE SCUOLE



## PER CHI

ODV, APS ed altri ETS che operano attraverso Volontari, Scuole, Università, cittadini (in particolare insegnanti, educatori, operatori giovanili).

Vol.To co-progetta e realizza con le scuole, gli insegnanti e i Volontari degli ETS attività pensate per offrire alle studentesse e agli studenti la possibilità di scoprire il mondo del Volontariato, fare esperienze pratiche di solidarietà, applicare sul campo competenze e abilità, divenire cittadini attivi e protagonisti nelle comunità in cui vivono.



## MOMENTI E/O PERCORSI DI SENSIBILIZZAZIONE E INTRODUZIONE AL VOLONTARIATO

diversificati per tipologia di Istituto e integrabili nell'insegnamento dell'educazione civica, con partecipazione dei Volontari degli ETS.



## PERCORSI ALTERNATIVI ALLE SANZIONI DISCIPLINARI

supporto alle scuole e agli ETS per strutturare percorsi esperienziali di Volontariato presso gli enti in luogo della sospensione delle lezioni ed accogliere studenti nei cui confronti sono stati presi provvedimenti disciplinari (attività in collaborazione con il Forum del Volontariato).



## STAGE E PERCORSI ESPERIENZIALI

supporto per la realizzazione di stage estivi di Volontariato, PCTO (Percorsi per le competenze trasversali e l'orientamento, ex "Alternanza scuola lavoro") e tirocini universitari curriculari presso gli ETS con Volontari.



## SERVIZIO CIVILE UNIVERSALE E OPPORTUNITÀ EUROPEE

(Corpo europeo di solidarietà, Erasmus+): incontri ed eventi di promozione presso le Scuole, le Università e i luoghi di aggregazione giovanile, informazioni e consulenza per le scuole interessate.



## PARTECIPAZIONE A BANDI

orientamento e consulenza per l'accesso ai fondi locali, regionali e nazionali, individuazione di interessi e obiettivi comuni su cui costruire partenariati e progettualità sul territorio.



## INIZIATIVE FORMATIVE

in presenza e a distanza per dirigenti scolastici, insegnanti, personale della scuola.



## MODALITÀ DI ACCESSO

Contatto diretto con i referenti del servizio per analizzare la richiesta e concordare le modalità organizzative della/e attività di interesse.



## CONTATTI

Email: [pianoscuola@volontariatotorino.it](mailto:pianoscuola@volontariatotorino.it) - Numero verde: 800 590000

Referenti: Clarissa Amateis, Paola De Matteo

# REALIZZARE INSIEME UN EVENTO



## PER CHI

ODV, APS, ONLUS, altri ETS, Enti Locali e altri soggetti pubblici e privati non profit interessati a promuovere il Volontariato.

Vol.To, oltre a organizzare autonomamente iniziative e campagne di promozione della cultura della solidarietà e a supportare tramite l'erogazione dei servizi gli ETS nell'organizzazione dei propri eventi promozionali, è interessato ad **accogliere proposte di aderire come partner a eventi di promozione del Volontariato** (come Volontariato in Piazza, Giornate dedicate, etc) da parte di altri soggetti.

La collaborazione di Vol.To, in base alle necessità di volta in volta manifestate e alle disponibilità, potrà sostanziarsi nella collaborazione alla **comunicazione**, nel **supporto logistico** e, non ultimo, nel **coinvolgimento** dei Volontari degli Enti del Terzo Settore del territorio.



## MODALITÀ DI ACCESSO

Attraverso il gestionale o tramite contatto diretto con i referenti del servizio per analizzare la proposta, valutare la fattibilità della partecipazione di Vol.To e concordare le modalità della collaborazione all'evento.

Per facilitare una concreta e fattiva collaborazione, si raccomanda di contattare il CSV con largo anticipo. Le proposte vengono vagliate dal Consiglio Direttivo.



## CONTATTI

Email: [eventi@volontariatotorino.it](mailto:eventi@volontariatotorino.it) - Numero verde: 800 590000

Referente: Paola Fabaro

# VOLONTARIATO AZIENDALE



## PER CHI

*Imprese, cittadini (in particolare imprenditori e lavoratori che vogliono farsi promotori di percorsi di Volontariato aziendale), ODV, APS, ONLUS ed altri ETS che operano attraverso Volontari.*

Vol.To supporta le imprese nella progettazione e nella realizzazione di percorsi di Volontariato presso gli ETS per dipendenti e/o collaboratori, al fine di promuovere la cittadinanza attiva e creare connessioni e scambi tra “for profit” e “non profit”, nonché tra le risorse umane delle aziende e i Volontari degli ETS.

Sono iniziative molto diverse le une dalle altre che possono essere attivate in ambiti differenti (ambientale, sociale, culturale, etc) e prevedere attività svariate, dalle più attive e manuali a quelle più relazionali o concettuali. Possono organizzarsi come:

- organizzazione della “**giornata del Volontariato aziendale**” dedicata a coinvolgere e motivare dipendenti e collaboratori attraverso un’esperienza presso una o più associazioni del territorio;
- **opportunità per i dipendenti** di essere orientati e/o temporaneamente distaccati per supportare progetti specifici realizzati da una realtà del Terzo settore in un ambito di loro interesse;
- **partecipazione a eventi**: sensibilizzazione e coinvolgimento della cittadinanza locale su temi specifici, interventi di tutela dell’ambiente, programmi educativi nelle scuole, raccolte fondi, giornate nazionali e internazionali, ecc.

Se l’azienda è interessata e vuole trovare l’esperienza più adatta alla propria realtà, o vuole solo farsi un’idea sul Volontariato di impresa, il CSV Vol.To può aiutarla facendo da intermediario e permettendole di entrare in connessione con un ventaglio di realtà e di progetti nella Città Metropolitana di Torino (ex provincia di Torino), orientando la sua scelta e, se necessario, supportandola nell’organizzazione dell’attività.



## MODALITÀ DI ACCESSO

Contatto diretto con lo staff del CSV per approfondire la richiesta e formulare una proposta personalizzata o stipulare un accordo.



## CONTATTI

Email: [centroservizi@volontariatotorino.it](mailto:centroservizi@volontariatotorino.it) - Numero verde: 800 590000

Referente: Paola De Matteo

# FORNITORI E CONSULENTI SOLIDALI



## PER CHI

Cittadini (con particolare attenzione a imprenditori, commercianti, professionisti, consulenti) interessati ad offrire gratuitamente o a costi agevolati beni, servizi, tempo e conoscenze.

Vol.To sostiene la creazione di reti di collaborazione tra profit e non profit, facendo da ponte tra imprese, commercianti e professionisti interessati a contribuire alla realizzazione di progetti di intervento sociale e gli ETS del territorio che necessitano di risorse umane e strumentali.

A tale scopo raccoglie l'interesse dei soggetti profit che intendono mettere a disposizione degli ETS beni e servizi (fornitore solidale) oppure tempo e competenze (consulente solidale) a titolo gratuito (donazione) o a prezzi agevolati.



## MODALITÀ DI ACCESSO

Compilazione del modulo online dedicato sull'[apposita pagina del sito web](#) o contatto diretto con lo staff di Vol.To.



## CONTATTI

Email: [centroservizi@volontariatotorino.it](mailto:centroservizi@volontariatotorino.it) - Numero verde: 800 590000

Referente: Daniela Rizzo







# LO SAPEVI?

## CI SONO DEI LUOGHI DOVE IL DIGITALE DIVENTA SEMPLICE

### Scoprire

#### come utilizzare le tecnologie

per conservare documenti e foto,  
usare programmi di scrittura  
e di calcolo, inviare e ricevere email,  
organizzare una videochiamata

### Usare

#### le app sullo smartphone e navigare in internet

cercare lavoro, comunicare,  
per partecipare a corsi online,  
fare acquisti e pagamenti  
in modo veloce e sicuro

### Accedere

#### ai servizi sanitari elettronici

per scaricare le impegnative,  
prenotare esami e visite mediche e  
consultare il fascicolo sanitario

### Attivare

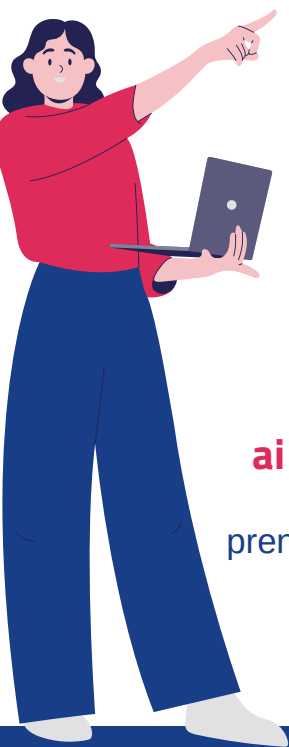
#### l'identità digitale

per accedere comodamente da casa  
e in tutta sicurezza ai servizi online  
della Pubblica Amministrazione

### Conoscere

#### i servizi online

per scaricare documenti anagrafici,  
iscrivere i bambini a scuola,  
vedere il registro elettronico,  
pagare il bollo auto,  
consultare la situazione pensionistica,  
rinnovare l'abbonamento  
ai trasporti pubblici  
e tanto altro





# Rivolgiti al Punto Digitale Facile per ricevere assistenza e formazione gratuita per l'utilizzo dei servizi e delle tecnologie digitali

## A TORINO

Via Giolitti 21, c/o Vol.To

**Corso Casale 56**, c/o Servizio Aiuto Anziani

Per info e appuntamenti telefonare  
a 800 590 003, il lunedì (14:00 - 18:00) e  
il mercoledì (9:30 - 13:30 e 14:00 - 17:30)  
o mail a [sportellodigitale@volontariatotorino.it](mailto:sportellodigitale@volontariatotorino.it)

**Via Millio, 26**, c/o CNA Pensionati

1° e 3° lunedì del mese: 9:30 - 13:00  
Per info e appuntamenti telefonare  
a 011 1967 2159  
o mail a [cnapensionati@cna-to.it](mailto:cnapensionati@cna-to.it)

## A GASSINO T.SE

**Piazza Antonio Chiesa, 3**

c/o Comune di Gassino Torinese  
lunedì e venerdì 9:00 - 13:00 e 14:00 - 17:00  
Per info telefonare a 011/9813580  
o mail a [digitale@volontariato.torino.it](mailto:digitale@volontariato.torino.it)

## A SAN MAURO T.SE

**Via Martiri della Libertà 150** c/o Sala "I. Alpi"

lunedì e venerdì 9:00 - 13:00 e 14:00 - 17:00  
Per info telefonare a 011/9813580  
o mail a [digitale@volontariato.torino.it](mailto:digitale@volontariato.torino.it)



# IL SERVIZIO È GRATUITO E APERTO A TUTTA LA CITTADINANZA



**VOL.TO**  
VOLONTARIATO  
TORINO ETS

Centro Servizi per il Volontariato

via Giolitti, 21 - 10123 Torino  
tel. 011 8138711  
n. verde 800 590000  
centroservizi@volontariatotorino.it  
[www.volontariatotorino.it](http://www.volontariatotorino.it)